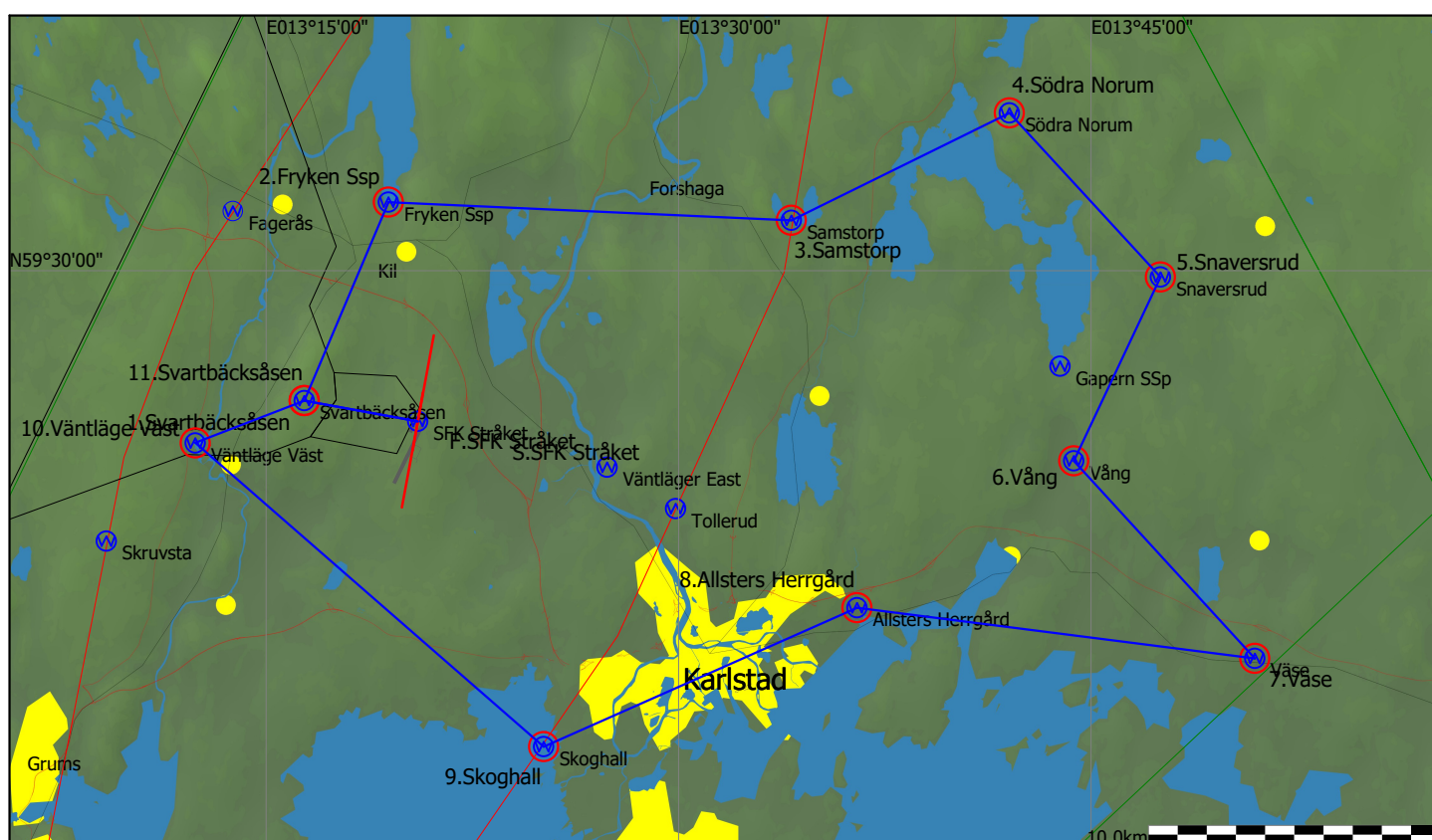


## Task Information

Type: Polygon with 11 points

Task distance: 106,8km

Style	Points	Dis.	Crs.
_Start	SFK Stråket		
1.Point	Svarbäcksåsen	4,0km	280°
2.Point	Fryken Ssp	7,4km	23°
3.Point	Samstorp	13,8km	92°
4.Point	Södra Norum	8,3km	64°
5.Point	Snaversrud	7,6km	137°
6.Point	Vång	7,0km	205°
7.Point	Våse	9,2km	137°
8.Point	Allsters Herrgård	13,8km	277°
9.Point	Skoghall	11,8km	246°
10.Point	Väntläge Väst	15,9km	311°
11.Point	Svarbäcksåsen	4,0km	69°
_Finish	SFK Stråket	4,0km	100°



Banan kan bara flygas i nummerordning.

Gör så här:

1. Starta din webbläsare i telefonen
2. Gå till <https://play.qpsquiz.com>
3. Klicka på Sök tipsrundor.
4. Klicka på SFKiK V26
5. Följ instruktionerna.

- Tipsrundan kan bara startas från altanen med en 200 meters cirkel.
  - Behöver du tanka för att sedan flyga banan så behöver du starta din tipsrunda innan du startar från stråket.
  - Bilda lag eller flyg själv.
  - Håll ordning på din telefon när du flyger!
  - Ny bana för varje vecka
  - Missar du frågan så får du vända tillbaka inom cirkeln för att läsa den igen.
- Lycka till :-)